

## ภาคอีสาน



- มีพื้นที่ 1 ใน 3 ของประเทศ  
เป็นพื้นที่เกษตร 42.8% ของประเทศ
- มีประชากร 1 ใน 3 ของประเทศ  
มีจำนวนคนจนมากที่สุดในประเทศ  
มีรายได้ต่อหัว 70,906 บาท/คน/ปี  
(รายได้ต่อหัวของประเทศ 203,356 บาท/คน/ปี)

# 3 ปีที่ผ่านมา รัฐบาลทำอะไรให้คนอีสาน ?



## รัฐบาลดำเนินการอะไร?

## คนอีสานได้ทำอะไร?



- ประกันภัยข้าวนาปี ปีการผลิต 58-59

- เกษตรกรในภาคอีสาน 73,729 ราย ได้รับการคุ้มครองในกรณีผลผลิตได้รับความเสียหายเนื่องจากภัยพิบัติ



- สิ้นเชื้อชะลอการขายข้าวเปลือกนาปี ปีการผลิต 58/59

- ราคาข้าวเปลือกสูงขึ้น จากการชะลอการขายข้าวเปลือกได้



- ชดเชยรายได้แก่เกษตรกรชาวสวนยาง

- เกษตรกรชาวสวนยางได้รับเงินช่วยเหลือ 1,250 บาท/ไร่



- แก้ไขปัญหาหนี้สินเกษตรกร

- เกษตรกรและองค์กรเกษตรกรได้รับการปรับโครงสร้างหนี้

## รัฐบาลดำเนินการอะไร?

- เน็ตประชารัฐ/อินเทอร์เน็ตหมู่บ้าน  
วงเงิน 13,000 ลบ.



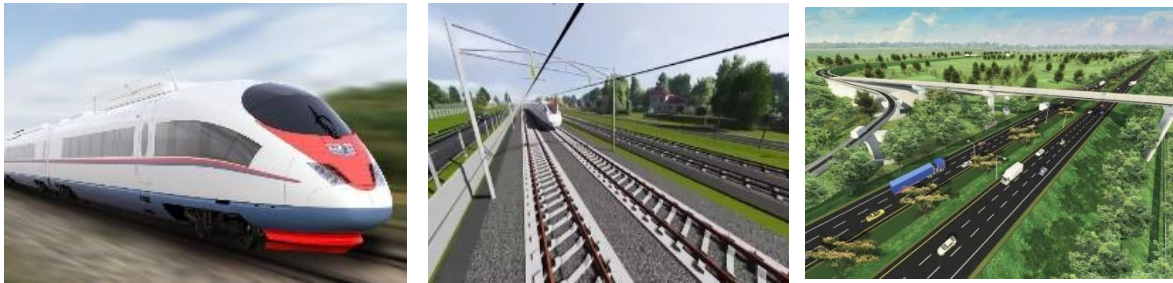
## คนอีสานได้ทำอะไร?

- 13,435 หมู่บ้าน จะได้ใช้ wi-fi ฟรี
- 1 ม.ค. 60 คนอีสานใช้ wi-fi ฟรีแล้ว 33 หมู่บ้าน ใน 4 จังหวัด (เลย ชัยภูมิ ศรีสะเกษ หนองบัวลำภู)
- เป้าหมายการจัดหาบริษัทคู่สัญญาเพื่อดำเนินการติดตั้งโครงข่ายได้แล้ว 1,835 หมู่บ้าน แบ่งเป็นติดตั้ง Service node 315 หมู่บ้านขยายโครงข่าย Fiber 1,669 หมู่บ้านติดตั้งอุปกรณ์ wi-fi 429 หมู่บ้าน (ข้อมูล ณ พ.ค. 60)



## รัฐบาลดำเนินการอะไร?

- รถไฟ (ไทย-จีน) กทม.-นครราชสีมา 253 กม.



- ก่อสร้างทางหลวงพิเศษระหว่างเมือง สายบางปะอิน-นครราชสีมา 196 กม. ขณะนี้อยู่ระหว่างก่อสร้าง และคาดว่าจะเปิดให้บริการได้ภายในปี 63

## คนอีสานได้อะไร?

- เพิ่มขีดความสามารถด้านการบริการขนส่งระบบราง
- รองรับจำนวนผู้โดยสารที่สูงขึ้น
- ลดระยะเวลาในการเดินทาง
- เพิ่มศักยภาพด้านการท่องเที่ยวตามแหล่งสถานที่ที่สำคัญในเขตภาคกลางและภาคอีสานตอนล่าง

- รองรับการเดินทางและขนส่งสินค้าระหว่าง กทม. ปริมณฑล และจังหวัดต่าง ๆ ในภาคอีสาน
- บรรเทาสภาพการจราจรบนถนนพหลโยธินและถนนมิตรภาพที่หนาแน่น

# รัฐบาลดำเนินการอะไร?

- รถไฟทางคู่ช่วงชุมทางถนนจิระ-ขอนแก่น 187 กม. คาดว่าจะก่อสร้างแล้วเสร็จ ก.พ. 62



# คนอีสานได้อะไร?

- เพิ่มศักยภาพการให้บริการขนส่งระบบรางสู่กลุ่มจังหวัดในภาคอีสาน
- สนับสนุนการขนส่งผู้โดยสารและสินค้าระหว่างจังหวัดต่างๆ ในภาคอีสานกับ กทม. และต่อเนื่องสู่ภาคอื่น
- รองรับจำนวนผู้โดยสารและปริมาณการขนส่งสินค้าที่เพิ่มสูงขึ้น

# รัฐบาลดำเนินการอะไร?

การพัฒนาเมืองและพื้นที่เศรษฐกิจพิเศษชายแดน

การพัฒนาเมืองและพื้นที่เศรษฐกิจใหม่ ๆ

พัฒนาเมืองขอนแก่นและเมืองนครราชสีมา พัฒนาพื้นที่รอบสถานีขนส่งระบบรางในเมือง พื้นที่เศรษฐกิจที่มีศักยภาพที่สำคัญ เช่น ขอนแก่น นครพนม และหนองคาย

การพัฒนาพื้นที่เศรษฐกิจพิเศษชายแดน

- พัฒนาชายแดนมุกดาหารเชื่อมกับเขตเศรษฐกิจพิเศษ สะหวัน-เซโน สปป.ลาว สู่ท่าเรือน้ำลึกตานัง เวียดนาม
- ชายแดนนครพนม เชื่อมโยงสู่ภาคกลางของ สปป. ลาว สู่ท่าเรือน้ำลึก หุ่งอ่าง จ. ฮาติงค์ เวียดนาม และจีนตอนใต้
- ชายแดนหนองคาย เชื่อมโยงสู่แขวงเวียงจันทน์ สปป. ลาว

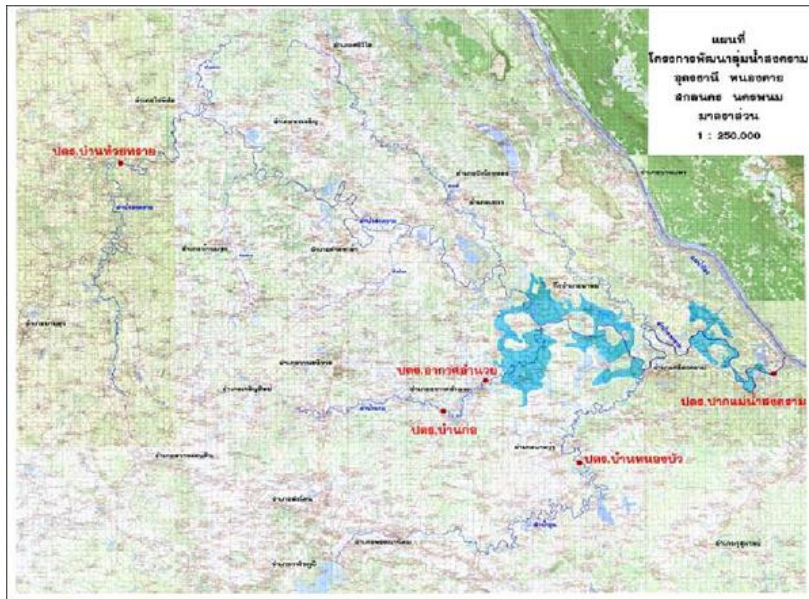
# คนอีสานได้ทำอะไร?

- ยกระดับคุณภาพชีวิตประชาชน
- ลดช่องว่างรายได้ระหว่างภาคและมีการกระจายรายได้ที่เป็นธรรมมากขึ้น
- เกิดเมืองศูนย์กลาง การค้าการลงทุน การบริการ สุขภาพ และศูนย์การศึกษา
- เกิดความเข้มแข็งทางเศรษฐกิจตามแนวชายแดน และแนวระเบียงเศรษฐกิจ
- กระจายความเจริญสู่ภูมิภาค ให้ภูมิภาคพึ่งพาตนเองได้



# รัฐบาลดำเนินการอะไร?

- วางแผนแก้ไขเชิงพื้นที่อย่างเป็นระบบ (Area base)
- จัดทำแผนพัฒนาลุ่มน้ำสงคราม



- จัดทำยุทธศาสตร์ทศวรรษกำจัดการปัญหาพยาธิใบไม้ตับ และมะเร็งต่อน้ำดี ปี 2559-2568  
วงเงิน 4,435,296,460 บาท

# คนอีสานได้อะไร?

- ภาคอีสานมีความเสี่ยงจากอุทกภัยลดลง



- คนอีสานเสียชีวิตด้วยโรคมะเร็งตับ/ท่อน้ำดีลดลง ด้วยการตรวจคัดกรองและผ่าตัด
- คนอีสานที่เจ็บป่วยด้วยโรคมะเร็งตับ/ท่อน้ำดีระยะสุดท้าย ได้รับการดูแลอย่างต่อเนื่องที่บ้าน



# พัฒนาอีสานสู่มิติใหม่

## “ศูนย์กลางเศรษฐกิจของอนุภูมิภาคุ่มแม่น้ำโขง”

### ปัญหาและประเด็นท้าทาย

- ขาดแคลนน้ำทั่วทั้งภาค
- เศรษฐกิจของภาคมีขนาดเล็ก มีอัตราการขยายตัวต่ำ
- ภาคเกษตรเป็นแบบดั้งเดิม พึ่งธรรมชาติ มีผลผลิตต่ำ และมีการใช้สารเคมีสูง
- อุตสาหกรรมส่วนใหญ่เป็นการแปรรูปเกษตรขั้นต้น มูลค่าเพิ่มต่ำ การลงทุนใหม่ๆ มีน้อย
- การค้าชายแดน สินค้าส่งออกผลิตจากนอกภาค ไม่สร้างมูลค่าเพิ่ม และรายได้ให้กับภาค
- ทรัพยากรการท่องเที่ยวยังไม่ได้รับการพัฒนา ขาดสิ่งอำนวยความสะดวก
- มีคนจนมากที่สุด ส่วนใหญ่อยู่ในภาคเกษตร จึงไม่สามารถหลุดพ้นความยากจนได้
- บางพื้นที่มีความรุนแรงของโรคมะเร็งตับและท่อน้ำดี

### ยุทธศาสตร์การพัฒนา

1. บริหารจัดการน้ำให้เพียงพอต่อการพัฒนาเศรษฐกิจและคุณภาพชีวิตอย่างยั่งยืน
2. สร้างความเข้มแข็งของเศรษฐกิจภายในควบคู่กับการแก้ปัญหาด้านสังคม ทรัพยากรธรรมชาติและสิ่งแวดล้อม
3. ใช้โอกาสจากการพัฒนาโครงข่ายคมนาคมขนส่งที่เชื่อมโยงกทม. และพื้นที่ EEC เพื่อพัฒนาเมือง และพื้นที่เศรษฐกิจใหม่ๆ ของภาค
4. พัฒนาความร่วมมือและใช้ประโยชน์จากข้อตกลงกับประเทศเพื่อนบ้าน ในการสร้างความเข้มแข็งทางเศรษฐกิจตามแนวชายแดนและแนวระเบียงเศรษฐกิจ