

# สภาพทั่วไปและข้อมูลพื้นฐานของจังหวัดสกลนคร

## ที่ตั้งและเขตการปกครอง

### ที่ตั้งและอาณาเขต

จังหวัดสกลนครตั้งอยู่ทางภาคตะวันออกเฉียงเหนือของประเทศไทย เป็นที่ราบสูงล้อมรอบด้วยภูเขาและป่าไม้ เส้นรุ้งที่ ๑๖ องศา ๔๕ ลิปดาถึง ๑๘ องศา ๑๕ ลิปดาเหนือ และเส้นแวงที่ ๑๐๓ องศา ๑๕ ลิปดาถึง ๑๐๔ องศา ๓๐ ลิปดาตะวันออก มีขนาดพื้นที่ ประมาณ ๙,๖๐๕.๗๖ ตารางกิโลเมตร หรือประมาณ ๖,๐๐๓,๖๐๒ ไร่ ตั้งอยู่เหนือระดับน้ำทะเล ๑๗๒ เมตร ห่างจากกรุงเทพมหานคร ประมาณ ๖๔๗ กิโลเมตร ทางรถยนต์ ห่างจากสะพานมิตรภาพไทย - ลาว แห่งที่ ๒ จังหวัดมุกดาหาร ประมาณ ๑๒๐ กิโลเมตร และสะพานมิตรภาพไทย - ลาว แห่งที่ ๓ จังหวัดนครพนม ประมาณ ๙๐ กิโลเมตร ซึ่งเป็นเขตแดนระหว่างประเทศไทยกับสาธารณรัฐประชาธิปไตยประชาชนลาว จังหวัดสกลนครมีอาณาเขตติดต่อกับเขตจังหวัดดังต่อไปนี้

ทิศเหนือ	จรด	อำเภอเฝ้าไร่ อำเภอโซ่พิสัย จังหวัดหนองคาย อำเภอพรเจริญ อำเภอเซกา จังหวัดบึงกาฬ อำเภอนาทม อำเภอสรีสงคราม จังหวัดนครพนม
ทิศตะวันออก	จรด	อำเภอนาหว้า อำเภอโพนสวรรค์ อำเภอนาแก อำเภอวังยาง อำเภอปลาปาก อำเภอเมืองนครพนม จังหวัดนครพนม
ทิศใต้	จรด	อำเภอดงหลวง จังหวัดมุกดาหาร อำเภอนาคู อำเภอเขาวง อำเภอสมเด็จ อำเภอคำม่วง จังหวัดกาฬสินธุ์ อำเภอวังสามหมอ อำเภอกุมภวาปี จังหวัดอุดรธานี
ทิศตะวันตก	จรด	อำเภอไชยวาน อำเภอหนองหาน อำเภอทุ่งฝน อำเภอบ้านดุง จังหวัดอุดรธานี

## การปกครอง

จังหวัดสกลนครแบ่งเขตการปกครองออกเป็น ๑๘ อำเภอ ๑๒๕ ตำบล ๑,๕๒๐ หมู่บ้าน  
องค์การบริหารส่วนจังหวัด ๑ แห่ง เทศบาลนคร ๑ แห่ง เทศบาลตำบล ๖๕ แห่ง องค์การบริหารส่วนตำบล  
(อบต.) ๗๔ แห่ง และแบ่งเขตพื้นที่ดังนี้

ตารางที่ ๑.๑ แสดงอาณาเขตการปกครองจังหวัดสกลนครปี พ.ศ. ๒๕๕๙

ลำดับ	อำเภอ	เขตการปกครอง		รูปแบบการปกครอง				พื้นที่ (ไร่)
		ตำบล	หมู่บ้าน	อบจ.	ทน.	ทต.	อบต.	
๑	เมืองสกลนคร	๑๖	๑๗๓	๑	๑	๙	๘	๕๗๑,๔๗๔
๒	สว่างแดนดิน	๑๖	๑๘๙	-	-	๗	๑๑	๖๐๖,๒๕๐
๓	วานรนิวาส	๑๔	๑๘๒	-	-	๖	๙	๖๒๕,๖๒๕
๔	พรรณานิคม	๑๐	๑๓๕	-	-	๘	๓	๔๒๑,๑๑๒
๕	บ้านม่วง	๙	๙๘	-	-	๒	๘	๕๓๑,๒๕๐
๖	อากาศอำนวย	๘	๙๔	-	-	๖	๓	๓๖๕,๖๒๕
๗	วาริชภูมิ	๕	๗๑	-	-	๔	๒	๒๙๗,๕๗๘
๘	พังโคน	๕	๖๙	-	-	๔	๒	๒๓๙,๘๔๔
๙	กุสุมาลย์	๕	๗๑	-	-	๑	๕	๒๘๓,๗๕๐
๑๐	เจริญศิลป์	๕	๕๙	-	-	๑	๕	๒๕๐,๖๒๕
๑๑	โพนนาแก้ว	๕	๕๓	-	-	๓	๒	๒๒๐,๐๐๐
๑๒	ภูพาน	๔	๖๕	-	-	๒	๒	๔๑๗,๕๐๐
๑๓	คำตากล้า	๔	๖๑	-	-	๒	๓	๒๕๑,๒๕๐
๑๔	โคกศรีสุพรรณ	๔	๕๓	-	-	๑	๓	๑๓๒,๕๐๐
๑๕	ส่องดาว	๔	๔๖	-	-	๕	-	๑๙๘,๕๙๔
๑๖	เต่างอย	๔	๓๒	-	-	-	๔	๒๐๕,๐๐๐
๑๗	นิคมน้ำอูน	๔	๒๙	-	-	-	๔	๑๐๑,๒๕๐
๑๘	กุดบาก	๓	๔๐	-	-	๔	-	๒๘๔,๓๗๕
รวม		๑๒๕	๑,๕๒๐	๑	๑	๖๕	๗๔	๖,๐๐๓,๖๐๒

ที่มา : ที่ทำการปกครองจังหวัดสกลนคร (ข้อมูล ณ วันที่ ๓๐ มิถุนายน ๒๕๕๙)

รูปภาพแสดงแผนที่เขตการปกครอง

แผนที่แสดงเขตการปกครอง

จังหวัดสกลนคร  
 มาตรฐาน 1 : 200,000  
 0 5 10 20 กม.



ที่มา : สำนักงานโยธาธิการและผังเมืองจังหวัดสกลนคร (ข้อมูล ณ วันที่ ๓๐ มิถุนายน ๒๕๕๙)

# ประชากร

## ตารางแสดงจำนวนประชากรและบ้านในจังหวัดสกลนคร

ลำดับ	อำเภอ	จำนวนประชากร ปี ๒๕๕๗			จำนวนประชากร ปี ๒๕๕๘			จำนวนประชากร ปี ๒๕๕๙			
		ชาย	หญิง	รวม	ชาย	หญิง	รวม	ชาย	หญิง	รวม	จำนวน
๑	เมืองสกลนคร	๙๕,๙๔๑	๙๘,๐๔๗	๑๙๔,๐๒๘	๙๖,๓๑๘	๙๘,๕๐๖	๑๙๔,๘๒๔	๙๖,๔๔๙	๙๘,๕๕๐	๑๙๔,๙๙๙	๗๒,๒๕๙
๒	สว่างแดนดิน	๗๔,๘๔๙	๗๔,๘๔๙	๑๔๙,๖๙๘	๗๕,๒๒๘	๗๕,๕๕๘	๑๕๐,๗๘๖	๗๕,๑๙๗	๗๕,๕๕๒	๑๕๐,๗๘๙	๔๓,๑๔๐
๓	วานรนิวาส	๖๑,๘๔๔	๖๑,๘๖๘	๑๒๓,๗๑๒	๖๒,๔๖๓	๖๒,๕๒๒	๑๒๔,๙๘๕	๖๒,๓๙๓	๖๒,๕๕๓	๑๒๔,๙๔๖	๓๓,๑๗๙
๔	พรรณานิคม	๓๙,๗๑๕	๔๐,๑๘๑	๗๙,๘๙๖	๓๙,๘๙๔	๔๐,๓๘๐	๘๐,๒๗๔	๓๙,๘๔๓	๔๐,๓๘๐	๘๐,๒๒๓	๒๖,๐๑๓
๕	อากาศอำนวย	๓๕,๒๓๑	๓๔,๙๑๐	๗๐,๑๔๑	๓๕,๖๐๗	๓๕,๒๖๓	๗๐,๘๗๐	๓๕,๕๙๓	๓๕,๒๕๕	๗๐,๘๔๘	๒๑,๔๖๖
๖	บ้านม่วง	๓๕,๓๘๒	๓๔,๕๕๑	๖๙,๙๓๓	๓๕,๖๒๓	๓๔,๙๐๑	๗๐,๕๒๔	๓๕,๕๗๑	๓๔,๙๔๓	๗๐,๕๑๔	๑๙,๔๗๘
๗	พังโคน	๒๖,๐๖๑	๒๖,๖๒๑	๕๒,๖๘๒	๒๖,๑๕๙	๒๖,๖๖๙	๕๒,๘๒๘	๒๖,๑๓๘	๒๖,๖๗๖	๕๒,๘๑๔	๑๙,๓๘๗
๘	วาริชภูมิ	๒๕,๘๗๙	๒๖,๔๓๗	๕๒,๓๑๖	๒๖,๐๓๕	๒๖,๕๒๙	๕๒,๕๖๔	๒๖,๐๓๑	๒๖,๕๕๑	๕๒,๕๘๒	๑๕,๕๔๓
๙	กุสุมาลย์	๒๓,๑๕๑	๒๓,๔๒๙	๔๖,๕๘๐	๒๓,๔๕๒	๒๓,๖๖๙	๔๗,๑๒๑	๒๓,๔๓๙	๒๓,๖๙๖	๔๗,๑๓๕	๑๓,๗๖๓
๑๐	เจริญศิลป์	๒๒,๒๘๑	๒๑,๙๑๑	๔๔,๑๙๒	๒๒,๕๑๗	๒๒,๑๘๔	๔๔,๗๐๑	๒๒,๕๑๙	๒๒,๒๒๙	๔๔,๗๔๘	๑๑,๙๑๓
๑๑	คำตากล้า	๑๙,๗๓๗	๑๙,๕๓๓	๓๙,๒๗๐	๑๙,๙๗๒	๑๙,๗๐๔	๓๙,๖๗๖	๑๙,๙๗๕	๑๙,๗๒๐	๓๙,๖๙๕	๑๒,๗๑๗
๑๒	ภูพาน	๑๘,๕๕๕	๑๘,๐๑๓	๓๖,๕๕๘	๑๘,๖๐๖	๑๘,๐๙๒	๓๖,๖๙๘	๑๘,๖๐๘	๑๘,๑๑๒	๓๖,๗๒๐	๑๑,๖๘๓
๑๓	โพนนาแก้ว	๑๘,๑๕๑	๑๘,๐๖๗	๓๖,๒๑๘	๑๘,๓๒๐	๑๘,๒๒๒	๓๖,๕๓๒	๑๘,๓๑๓	๑๘,๒๓๔	๓๖,๕๔๗	๑๑,๕๗๖
๑๔	โคกศรีสุพรรณ	๑๖,๙๗๖	๑๗,๑๕๗	๓๔,๑๓๓	๑๗,๐๔๘	๑๗,๒๑๔	๓๔,๒๖๒	๑๗,๐๔๘	๑๗,๒๐๓	๓๔,๒๕๑	๑๒,๐๗๓
๑๕	ส่องดาว	๑๗,๔๒๕	๑๖,๘๗๔	๓๔,๒๙๙	๑๗,๕๐๘	๑๖,๙๒๙	๓๔,๔๓๗	๑๗,๔๙๕	๑๖,๙๒๒	๓๔,๔๑๗	๘,๗๗๘
๑๖	กุดบาก	๑๖,๓๙๕	๑๖,๑๕๗	๓๒,๕๕๒	๑๖,๕๐๐	๑๖,๓๒๒	๓๒,๘๒๒	๑๖,๔๘๐	๑๖,๓๖๐	๓๒,๘๔๐	๙,๗๗๘
๑๗	เต่างอย	๑๑,๙๙๘	๑๑,๘๒๒	๒๓,๘๒๐	๑๒,๑๐๓	๑๑,๙๕๖	๒๔,๐๕๙	๑๒,๑๐๙	๑๑,๙๗๗	๒๔,๐๘๖	๗,๘๖๔
๑๘	นิคมน้ำอูน	๗,๔๒๕	๗,๒๓๐	๑๔,๖๕๕	๗,๔๘๐	๗,๒๙๔	๑๔,๗๗๔	๗,๔๘๖	๗,๒๘๐	๑๔,๗๖๖	๔,๒๘๗
รวม		๕๖๗,๐๒๖	๕๖๗,๙๒๒	๑,๑๓๔,๙๔๘	๕๗๐,๘๓๓	๕๗๑,๙๐๔	๑,๑๔๒,๗๓๗	๕๗๐,๖๘๔	๕๗๒,๒๑๓	๑,๑๔๒,๘๙๗	๓๕๕,๒๙๗

ที่มา : ที่ทำการปกครองจังหวัดสกลนคร (ข้อมูล ณ วันที่ ๓๐ มิถุนายน ๒๕๕๙)

ตารางแสดงจำนวนประชากรแยกอายุ จังหวัดสกลนคร เดือนธันวาคม พ.ศ. ๒๕๕๘

ลักษณะข้อมูล	ชาย	หญิง	รวม
แยกตามเพศ	๕๗๐,๘๓๓	๕๗๑,๙๐๔	๑,๑๔๒,๗๓๗
แยกตามลักษณะสถานะของบุคคล			
- ผู้ที่มีสัญชาติไทย และมีชื่ออยู่ในทะเบียนบ้าน	๕๖๕,๕๓๐	๕๖๗,๙๖๐	๑,๑๓๓,๔๙๐
- ผู้ที่ไม่ได้สัญชาติไทย และมีชื่ออยู่ในทะเบียนบ้าน	๔๔๓	๑๘๖	๖๒๙
- ผู้ที่มีชื่ออยู่ในทะเบียนบ้านกลาง (ทะเบียนซึ่งผู้อำนวยการทะเบียนกลางกำหนดให้จัดทำขึ้นสำหรับลงรายการบุคคลที่ไม่มีอาจะมีชื่อในทะเบียนบ้าน)	๔,๒๖๗	๓,๔๐๐	๗,๖๖๗
- ผู้ที่อยู่ระหว่างการย้าย (ผู้ที่ย้ายออกแต่ยังไม่ได้ย้ายเข้า)	๕๙๓	๓๕๘	๙๕๑

ที่มา : ที่ทำการปกครองจังหวัดสกลนคร (ข้อมูล ณ วันที่ ๓๐ มิถุนายน ๒๕๕๙)

ตารางแสดงจำนวนประชากรแยกตามช่วงอายุ (ปี) (เฉพาะผู้มีสัญชาติไทย และมีชื่ออยู่ในทะเบียนบ้าน)

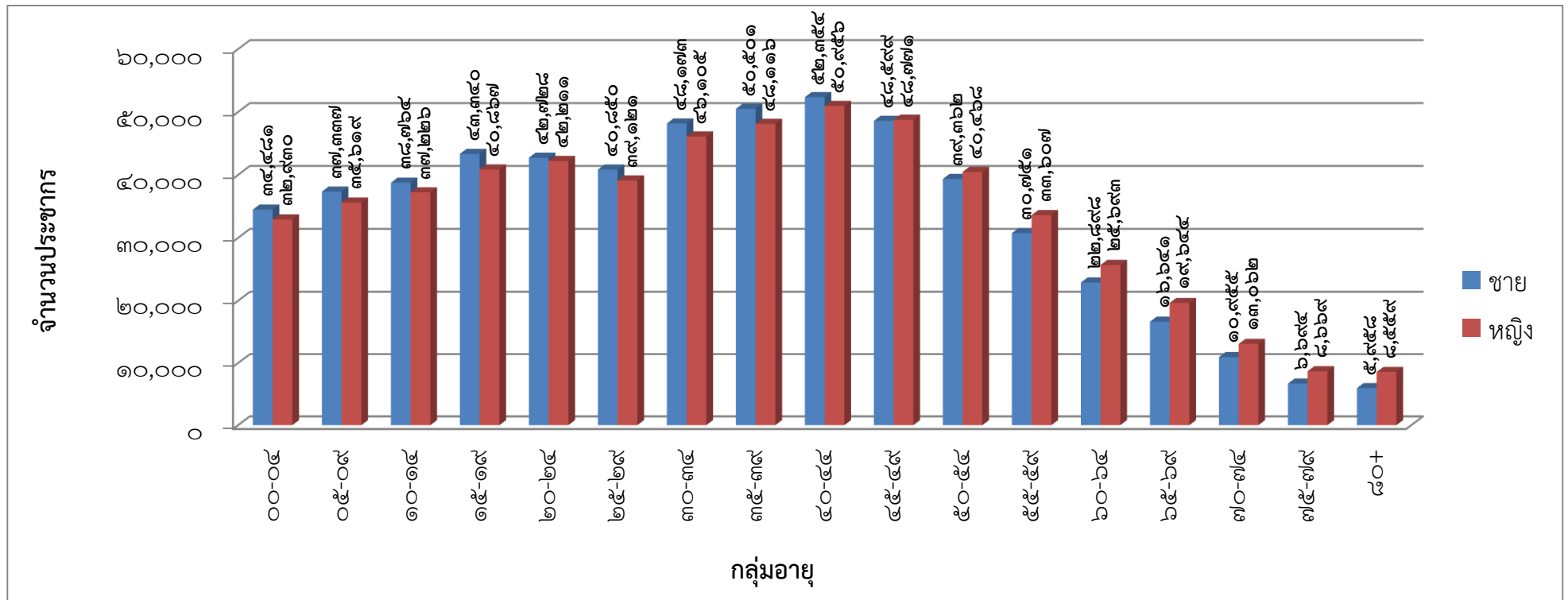
อายุ	ชาย	หญิง	รวม	อายุ	ชาย	หญิง	รวม
น้อยกว่า ๑ ปี	๖,๐๗๑	๕,๘๒๔	๑๑,๘๙๕	๑ ปี	๖,๕๕๒	๖,๔๐๒	๑๒,๙๕๔
๒ ปี	๗,๐๖๐	๖,๔๙๖	๑๓,๕๕๖	๓ ปี	๗,๔๙๗	๗,๑๔๗	๑๔,๖๔๔
๔ ปี	๗,๓๐๑	๗,๐๖๑	๑๔,๓๖๒	๕ ปี	๗,๑๒๘	๖,๙๕๐	๑๔,๐๗๘
๖ ปี	๗,๒๙๕	๗,๐๒๓	๑๔,๓๑๘	๗ ปี	๗,๔๕๘	๗,๑๙๕	๑๔,๖๕๓
๘ ปี	๗,๖๑๑	๗,๒๑๗	๑๔,๘๒๘	๙ ปี	๗,๘๔๕	๗,๒๓๔	๑๕,๐๗๙
๑๐ ปี	๗,๘๗๕	๗,๕๙๗	๑๕,๔๗๒	๑๑ ปี	๗,๙๖๓	๗,๕๒๘	๑๕,๔๙๑
๑๒ ปี	๗,๗๔๔	๗,๒๙๘	๑๕,๐๔๒	๑๓ ปี	๗,๕๙๔	๗,๕๐๒	๑๕,๐๙๖
๑๔ ปี	๗,๕๘๘	๗,๓๐๑	๑๔,๘๘๙	๑๕ ปี	๘,๒๖๙	๗,๗๖๙	๑๖,๐๓๘
๑๖ ปี	๘,๕๑๗	๗,๘๕๖	๑๖,๓๗๓	๑๗ ปี	๘,๔๖๙	๘,๓๓๖	๑๖,๘๐๕
๑๘ ปี	๙,๐๔๒	๘,๓๓๓	๑๗,๓๗๕	๑๙ ปี	๙,๐๔๓	๘,๕๗๓	๑๗,๖๑๖
๒๐ ปี	๘,๙๓๙	๘,๔๕๑	๑๗,๓๙๐	๒๑ ปี	๘,๐๖๒	๘,๒๐๐	๑๖,๒๖๒
๒๒ ปี	๗,๙๐๐	๘,๓๕๕	๑๖,๒๕๕	๒๓ ปี	๘,๗๘๒	๘,๕๐๒	๑๗,๒๘๔
๒๔ ปี	๙,๐๔๕	๘,๗๐๓	๑๗,๗๔๘	๒๕ ปี	๘,๘๘๔	๘,๕๐๓	๑๗,๓๘๗
๒๖ ปี	๗,๘๑๙	๗,๔๕๘	๑๕,๒๗๗	๒๗ ปี	๗,๘๒๖	๗,๔๖๕	๑๕,๒๙๑
๒๘ ปี	๗,๙๕๓	๗,๗๖๔	๑๕,๗๑๗	๒๙ ปี	๘,๓๖๘	๗,๙๓๑	๑๖,๒๙๙
๓๐ ปี	๘,๘๔๑	๘,๕๑๔	๑๗,๓๕๕	๓๑ ปี	๙,๕๗๓	๙,๑๘๖	๑๘,๗๕๙
๓๒ ปี	๙,๕๙๓	๙,๒๘๔	๑๘,๘๗๗	๓๓ ปี	๙,๙๘๙	๙,๕๗๓	๑๙,๕๖๒
๓๔ ปี	๑๐,๑๗๗	๙,๔๔๘	๑๙,๖๒๕	๓๕ ปี	๑๐,๓๒๔	๙,๗๐๗	๒๐,๐๓๑
๓๖ ปี	๑๐,๐๙๙	๙,๘๔๓	๑๙,๙๔๒	๓๗ ปี	๙,๕๑๕	๘,๘๙๓	๑๘,๔๐๘
๓๘ ปี	๑๐,๐๕๑	๙,๖๓๕	๑๙,๖๘๖	๓๙ ปี	๑๐,๕๑๒	๑๐,๐๓๙	๒๐,๕๕๑
อายุ	ชาย	หญิง	รวม	อายุ	ชาย	หญิง	รวม
๔๐ ปี	๑๐,๒๙๔	๑๐,๐๖๘	๒๐,๓๖๒	๔๑ ปี	๑๐,๖๖๓	๑๐,๒๕๖	๒๐,๙๑๙
๔๒ ปี	๑๐,๕๐๓	๑๐,๓๖๙	๒๐,๘๗๒	๔๓ ปี	๑๐,๓๗๗	๑๐,๐๐๕	๒๐,๓๘๒
๔๔ ปี	๑๐,๕๑๗	๑๐,๒๕๘	๒๐,๗๗๕	๔๕ ปี	๑๐,๒๙๙	๑๐,๓๗๔	๒๐,๖๗๓
๔๖ ปี	๙,๙๙๓	๙,๙๘๕	๑๙,๙๗๘	๔๗ ปี	๑๐,๓๕๐	๑๐,๓๙๖	๒๐,๗๔๖

อายุ	ชาย	หญิง	รวม	อายุ	ชาย	หญิง	รวม
๔๘ ปี	๙,๑๓๐	๙,๐๘๑	๑๘,๒๑๑	๔๙ ปี	๘,๘๒๗	๘,๙๓๕	๑๗,๗๖๒
๕๐ ปี	๘,๖๐๗	๘,๙๓๑	๑๗,๕๓๘	๕๑ ปี	๘,๔๖๕	๘,๕๒๑	๑๖,๙๘๖
๕๒ ปี	๗,๕๗๑	๗,๘๕๐	๑๕,๔๒๑	๕๓ ปี	๗,๕๗๑	๗,๘๐๗	๑๕,๓๗๘
๕๔ ปี	๗,๑๔๘	๗,๓๕๙	๑๔,๕๐๗	๕๕ ปี	๖,๗๙๓	๗,๔๘๔	๑๔,๒๗๗
๕๖ ปี	๖,๗๘๓	๗,๒๔๒	๑๔,๐๒๕	๕๗ ปี	๕,๗๖๘	๖,๓๓๕	๑๒,๑๐๓
๕๘ ปี	๕,๘๑๓	๖,๒๙๐	๑๒,๑๐๓	๕๙ ปี	๕,๖๒๔	๖,๒๕๖	๑๑,๘๘๐
๖๐ ปี	๕,๔๓๓	๕,๙๔๘	๑๑,๓๘๑	๖๑ ปี	๔,๕๗๖	๕,๒๙๘	๙,๘๗๔
๖๒ ปี	๔,๓๕๓	๕,๐๖๕	๙,๔๑๘	๖๓ ปี	๔,๒๒๔	๔,๖๐๕	๘,๘๒๙
๖๔ ปี	๔,๓๑๒	๔,๗๗๗	๙,๐๘๙	๖๕ ปี	๓,๙๕๘	๔,๖๕๕	๘,๖๑๓
๖๖ ปี	๓,๖๔๘	๔,๓๐๒	๗,๙๕๐	๖๗ ปี	๓,๑๙๒	๓,๗๔๒	๖,๙๓๔
๖๘ ปี	๓,๑๐๘	๓,๖๒๓	๖,๗๓๑	๖๙ ปี	๒,๗๓๕	๓,๓๔๐	๖,๐๗๕
๗๐ ปี	๒,๕๓๗	๒,๙๑๒	๕,๔๔๙	๗๑ ปี	๒,๕๒๔	๒,๙๕๒	๕,๔๗๖
๗๒ ปี	๒,๑๑๕	๒,๕๐๗	๔,๖๒๒	๗๓ ปี	๑,๙๙๑	๒,๔๑๐	๔,๔๐๑
๗๔ ปี	๑,๗๘๘	๒,๒๘๑	๔,๐๖๙	๗๕ ปี	๑,๕๓๗	๑,๙๒๗	๓,๔๖๔
๗๖ ปี	๑,๔๗๗	๑,๗๗๘	๓,๒๕๕	๗๗ ปี	๑,๔๐๕	๑,๗๙๕	๓,๒๐๐
๗๘ ปี	๑,๑๗๘	๑,๖๔๕	๒,๘๒๓	๗๙ ปี	๑,๐๙๗	๑,๕๒๔	๒,๖๒๑
๘๐ ปี	๗๖๕	๑,๑๐๕	๑,๘๗๐	๘๑ ปี	๗๓๘	๑,๐๖๖	๑,๘๐๔
๘๒ ปี	๗๐๒	๑,๑๑๓	๑,๘๑๕	๘๓ ปี	๖๘๕	๙๗๕	๑,๖๖๐
๘๔ ปี	๕๕๗	๘๐๓	๑,๓๖๐	๘๕ ปี	๔๕๕	๖๑๘	๑,๐๗๓
๘๖ ปี	๓๖๑	๕๔๕	๙๐๖	๘๗ ปี	๓๖๑	๔๙๗	๘๕๘
๘๘ ปี	๒๗๕	๓๘๕	๖๖๐	๘๙ ปี	๒๐๒	๓๒๕	๕๒๗
๙๐ ปี	๑๕๐	๒๒๕	๓๗๕	๙๑ ปี	๑๒๑	๑๕๗	๒๗๘
๙๒ ปี	๑๑๖	๑๕๒	๒๖๘	๙๓ ปี	๑๐๕	๑๒๕	๒๓๐
๙๔ ปี	๘๘	๑๒๒	๒๑๐	๙๕ ปี	๗๕	๖๗	๑๔๒
๙๖ ปี	๕๒	๖๗	๑๑๙	๙๗ ปี	๒๖	๓๗	๖๓
๙๘ ปี	๒๕	๔๖	๗๑	๙๙ ปี	๒๔	๒๖	๕๐
๑๐๐ ปี	๑๔	๒๕	๓๙	มากกว่า ๑๐๐ ปี	๖๑	๗๘	๑๓๙

ที่มา : ที่ทำการปกครองจังหวัดสกลนคร (ข้อมูล ณ วันที่ ๓๐ มิถุนายน ๒๕๕๙)

ประชากรในจังหวัดสกลนครแยกตามกลุ่มอายุมากที่สุด ได้แก่ กลุ่มอายุระหว่าง ๔๐-๔๔ ปี จำนวน ๑๐๓,๓๑๐ คน รองลงมา ได้แก่ กลุ่มอายุระหว่าง ๓๕-๓๙ ปี จำนวน ๙๘,๖๑๗ คน และแยกตามกลุ่มอายุน้อยที่สุด ได้แก่ กลุ่มอายุ ๘๐ ปีขึ้นไป จำนวน ๑๔,๕๑๗ คน รองลงมา กลุ่มอายุระหว่าง ๗๕ - ๗๙ ปี จำนวน ๑๕,๓๖๓ คน

แผนภูมิแสดงจำนวนประชากรชาย - หญิง ในจังหวัดสกลนคร แยกตามกลุ่มอายุ ปี ๒๕๕๙ (เฉพาะผู้มีสัญชาติไทยและมีชื่ออยู่ในทะเบียนบ้าน)



ที่มา : ที่ทำการปกครองจังหวัดสกลนคร (ข้อมูล ณ วันที่ ๓๐ มิถุนายน ๒๕๕๙)